



Kod	Ø	Moment obrotowy (Nm)*	Max energia kinetyczna (J)	Czujniki
YR3003	10	0,3	0,002	DF-T
YR3007	12	0,6	0,006	
YR3010	15	1,5	0,006	
YR3020	18	2,2	0,025	
YR3030	20	3,2	0,048	
YR3050	25	5,5	0,080	
YR3070	28	7,5	0,24	
YR3100	32	9,8	0,32	
YR3200	40	19	0,56	

* = Teoretyczny moment obrotowy przy 5 bar

Temperatura otoczenia: 0 ÷ 50 °C

Ciśnienie robocze: 1,5 ÷ 7 bar

Kąt obrotu: 0° ÷ 180°

Inne dostępne wersje: z poduszkami pneumatycznymi
Ø 15÷63 (należy dodać D na końcu kodu np. YR3010D)

Przykłady montażu ZAWÓR - SIŁOWNIK

■ RV - Siłownik STRONG zintegrowany z zaworem ISO

Siłownik STRONG zintegrowany z zaworem elektromagnetycznym 5/2-5/3 seria ISO o szerokości 18 lub 26 mm.

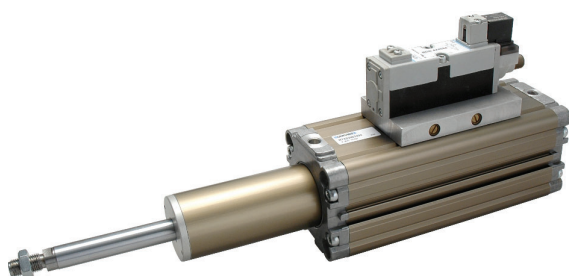
Zasilanie i odpowietrzanie ma miejsce bezpośrednio z płyty przyłączeniowej między zaworem i siłownikiem z możliwością regulacji szybkości pracy. Połączenie elektryczne M12 może być sterowane także za pośrednictwem PLC.



■ RW - Siłownik teleskopowy zintegrowany z zaworem ISO

Siłownik teleskopowy zintegrowany z zaworem elektromagnetycznym 5/2-5/3 seria ISO o szerokości 18 lub 26 mm.

Zasilanie i odpowietrzanie ma miejsce bezpośrednio z płyty przyłączeniowej między zaworem i siłownikiem z możliwością regulacji szybkości pracy. Połączenie elektryczne M12 może być sterowane także za pośrednictwem PLC.



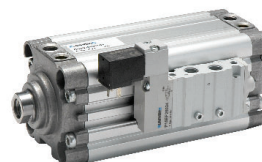
■ Siłownik ISO 15552 seria KD zintegrowany z zaworem

Montaż zaworu z odpowiednią płytą montażową do korytka montażowego czujnika.



■ Siłownik STRONG seria RS zintegrowany z zaworem

Montaż zaworu z odpowiednią płytą montażową do korytka montażowego czujnika.



Płyta montażowa do zaworów



DF-003 (M3)

DF-004 (M4)