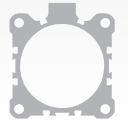
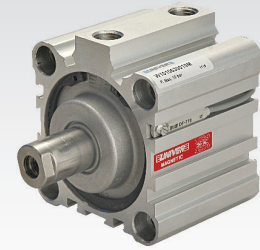


CHARAKTERYSTYKA

Temperatura otoczenia	-20 ÷ 80 °C
Medium	przefiltrowane powietrze, olejone lub nieolejone
Ciśnienie robocze	1,5 ÷ 10 bar
Pokrywy	aluminium
Tuleja	aluminium
Tłok	aluminium
Pierścień prowadzący tłoka	technopolimer
Tłoczyko	stal nierdzewna
Uszczelnienia tłoka	NBR
Prowadzenie tłoczyka	standard dla serii
Uszczelnienia tłoczyka	poliuretan
Zderzaki	NBR (standard dla serii)
Inne dostępne wersje	tandem, tandem dwuskokowy, tandem wielopozycyjny siłownik



KODYFIKACJA

W	1	0	0	0	3	2	0	0	5	0			
1	2	3	4	5	6	7	8						

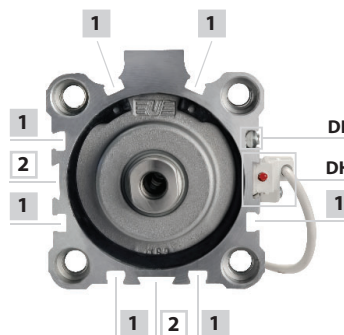
1 Seria	2 Rodzaj	3 Wersja	4 Średnica (mm)
W = Siłowniki krótkoskokowe Ø 12÷100 mm	1 = Tłoczyko ze stali nierdzewnej 7 = Tłoczyko żerńskie ze stali nierdzewnej z widełkami tylnymi, wersje 00 - 10 - 60 - 70 (z wyłączeniem Ø12)	00 = D.D. Wersja standardowa 01 = D.D. Przechodzące tłoczyko 10 = D.D. Tłoczyko z zabezpieczeniem przed obrotem (z wyłączeniem Ø12) 11 = D.D. Przechodzące tłoczyko z zabezpieczeniem przed obrotem (z wyłączeniem Ø12) 31 = D.D. Przechodzące tłoczyko z otworem przelotowym (z wyłączeniem Ø12-16) 60 = J.D. Pchające 70 = J.D. Ciągające	012 = Ø12 016 = Ø16 020 = Ø20 025 = Ø25 032 = Ø32 040 = Ø40 050 = Ø50 063 = Ø63 080 = Ø80 100 = Ø100
		D.D. = Dwustronnego działania J.D. = Jednostronnego działania	

5 Skok (mm)	6 Wariant	7 Magnes	8 ATEX
Jednostronnego działania 0005 - 0010 (Ø12÷25) 0005 - 0010 - 0025 (Ø32÷100) Dwustronnego działania 0005 - 0010 - 0020 - 0025 - 0030 - 0040 - 0050 (Ø12-16) 0005 - 0010 - 0020 - 0025 - 0030 - 0040 - 0050 - 0075 (Ø20÷100)	S = Przestrzeń ochronna na zapytanie (tylko dla wersji 10 i 11)	M = Wersja z magnesem (z wyłączeniem Ø12)	X = Atex na zapytanie Sprawdź w katalogu ATEX typ oraz wersję

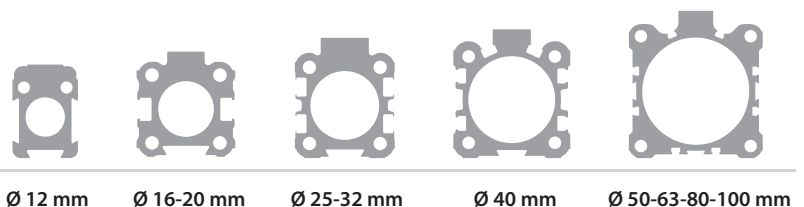
MOCOWANIE I OSPRZĘT

Ø	Nypel	Czujnik DF i taśma zakrywająca przewody DHF	Zacisk prowadzący przewód czujnika DF	Czujnik DH
12				
16	WF-50012			
20	WF-50020			
25	WF-50020			
32	WF-50032			
40	WF-50040			
50	WF-50050			
63	WF-50063			
80	WF-50080			
100	WF-50080			

PRZEKRÓJ PROFILU



- 1 Korytko czujnika DF
- 2 Korytko czujnika DH



Ø 12 mm Ø 16-20 mm Ø 25-32 mm Ø 40 mm Ø 50-63-80-100 mm