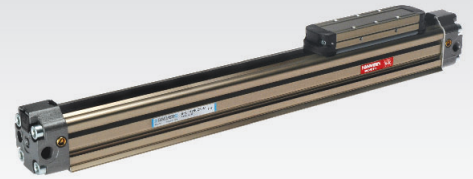


CHARAKTERYSTYKA

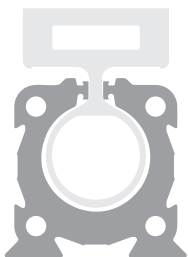
Temperatura otoczenia	-20 ÷ 80 °C
Medium	przefiltrowane powietrze, olejone lub nieolejone
Ciśnienie robocze	3 ÷ 10 bar
Pokrywy	odlane ze stopu lekkiego
Tuleja	aluminium anodyzowane
Tłok	aluminium
Pierścień prowadzący tłoka	Ertacetal
Uszczelnienia tłoka	NBR
Zderzaki	mechaniczne
Poduszka pneumatyczna	regulowana (standard dla serii)
Magnesy	na zapytanie



KODYFIKACJA

S	1	0	1	1	2	5	0	8	5	0		
1	2	3	4	5	6	7	8					

1 Seria S1 = Siłowniki beztłoczkowe wersja standardowa Ø 16÷50 mm	2 Rodzaj wózka 0 = Wózek standardowy 2 = Wózek średni (z wyłączeniem Ø16) 3 = Wózek długi (z wyłączeniem Ø16)	3 Zasilanie lewej pokrywy 0 = Bez zasilania (obie komory są zasilane z prawej pokrywy) 1 = Zasilanie boczne (z wyłączeniem Ø16) 2 = Zasilanie grzbietowe (z wyłączeniem Ø16) 3 = Zasilanie tylne (z wyłączeniem Ø16)
4 Zasilanie prawej pokrywy 1 = Zasilanie boczne (z wyłączeniem Ø16) 2 = Zasilanie grzbietowe (z wyłączeniem Ø16) 3 = Zasilanie tylne (z wyłączeniem Ø16) 4 = Zasilanie tylne obydwu komór z prawej pokrywy 5 = Zasilanie boczne obydwu komór z prawej pokrywy (tylko Ø16)	5 Średnica (mm) 16 = Ø16 25 = Ø25 32 = Ø32 40 = Ø40 50 = Ø50	6 Skok (mm) Do 5000 (Ø 16) Do 6000 (Ø 25÷50)
7 Magnes M = Wersja z magnesem w standardzie (Ø 16) na zapytanie (Ø 25 ÷ 50)	8 ATEX X = Atex na zapytanie Sprawdź w katalogu ATEX typ oraz wersję	



S1

- Tuleja z tłoczonego aluminium Ø 16 ÷ 50 mm
- Skoki do 6 m
- Różne warianty zasilania siłownika
- Różne rodzaje wózków
- Wysoka prędkość ruchu 0,2 ÷ 3 m/s

MOCOWANIE I OSPRZĘT

Ø	Łapa	Łapa kątowa	Płyta mocująca	Widelki wahliwe	Wspornik przyłącza żeńskiego gwintowanego	Wspornik przyłącza męskim gwintowanym	Wspornik przyłącza żeńskiego bez gwintu	Czujnik DF i taśma zakrywająca przewody DHF	Zacisk prowadzący przewód czujnika DF	Czujnik DH	Uchwyt mocujący czujnik DH
16		-	SF-12016	SF-24016	SF-26016	SF-27016	SF-28016	DF	DF-001	-	-
25	-	SF-13025	SF-12025	SF-24025	SF-26025	SF-27025	SF-28025	-	-	DH	DH-S25
32	-	SF-13032	SF-12032	SF-24032	SF-26032	SF-27032	SF-28032	-	-		DH-S32
40	SF-13040	-	SF-12040	SF-24032	SF-26032	SF-27032	SF-28032	-	-		DH-S40
50	SF-13050	-	SF-12050	-	-	-	-	-	-	-	DH-S50