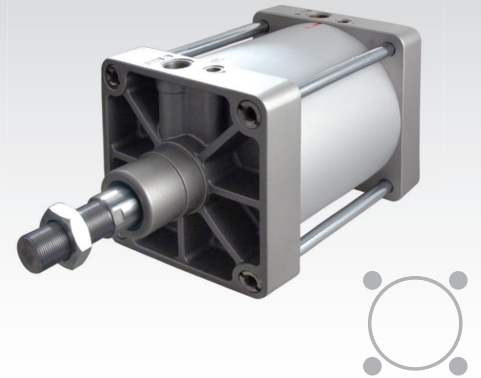


CHARAKTERYSTYKA

Temperatura otoczenia	-20 ÷ 80 °C
Medium	przefiltrowane powietrze, olejone lub nieolejone
Ciśnienie robocze	1,5 ÷ 10 bar
Pokrywy	odlew aluminiowy
Tuleja	aluminium anodyzowane
Szpilki	stal ocynkowana
Tłok	odlew aluminiowy
Pierścień prowadzący tłoka	Ertacetal
Tłoczek	stal czarna chromowana, stal nierdzewna na zapytanie
Uszczelnienia tłoczkowa	NBR
Uszczelnienia tłoka	NBR
Poduszka pneumatyczna	regulowana



KODYFIKACJA

K	2	0	0	2	5	0	0	0	8	0		
1	2	3	4	5	6	7						

1 Seria	2 Rodzaj	3 Wersja	4 Średnica (mm)
K = Siłowniki pneumatyczne ISO 15552 Ø 250/320 mm	1 = Tłoczek ze stali nierdzewnej 2 = Tłoczek ze stali czarnej chromowanej	00 = D.A. Wersja standardowa 01 = D.A. Przechodzące tłoczek	250 = Ø250 320 = Ø320

D.A. = Dwustronne działanie

5 Skok (mm)	6 Magnes	7 ATEX
0025 = 25 0150 = 150 0320 = 320 0700 = 700	M = Wersja z magnesem	X = ATEX na zapytanie
0050 = 50 0160 = 160 0350 = 350 0800 = 800		
0075 = 75 0175 = 175 0400 = 400 0900 = 900		
0080 = 80 0200 = 200 0450 = 450 1000 = 1000		
0100 = 100 0250 = 250 0500 = 500		
0125 = 125 0300 = 300 0600 = 600		

Sprawdź w katalogu ATEX typ oraz wersję

Na zapytanie wersje z uszczelnieniami odpornymi na wysokie oraz niskie temperatury (Max -30 ÷ 120°C)

MOCOWANIE I OSPRZĘT

Ø	Końcówka widelkowa ze sworzniem	Końcówka prosta z przegubem kulistym	Widelki ze sworzniem	Ucho proste	Kolnierz	Jarżmo nastawne ISO					
250											
320	KF-15250 KF-15320	KF-17250 KF-17320	KF-10250A KF-10320A	KF-11250 KF-11320	KF-12250 KF-12320	KF-14250 KF-14320	KF-18250 KF-18320	DH	DH-K250 -	DF	- DH-K320DF