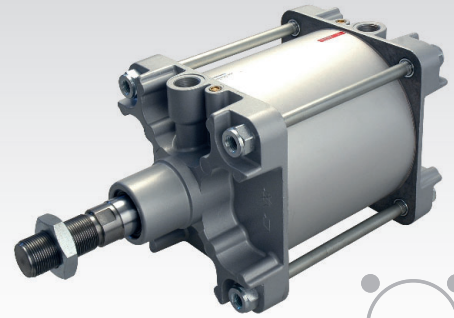


1

CHARAKTERYSTYKA

Temperatura otoczenia	-20 ÷ 80 °C
Medium	przefiltrowane powietrze, olejone lub nieolejone
Ciśnienie robocze	1,5 ÷ 10 bar
Pokrywy	odlew aluminiowy
Tuleja	aluminium anodowane
Szpilki	stal ocynkowana
Tłok	odlew aluminiowy
Pierścień prowadzący tłoka	Ertacetal
Tłoczek	stal czarna chromowana, stal nierdzewna na zapytanie
Uszczelnienia tłoczkowa	NBR
Uszczelnienia tłoka	poliuretan (Ø160) - NBR (Ø200)
Poduszka pneumatyczna	regulowana
Inne dostępne wersje	tandem, tandem dwuskokowy, tandem połączony pokrywami tylnymi, tandem ze wspólnym tłoczkiem (na zapytanie)



KODYFIKACJA

K	2	0	0	1	6	0	0	0	8	0		
1	2	3	4	5	6	7						

1 Seria	2 Rodzaj	3 Wersja	4 Średnica (mm)
K = Siłowniki pneumatyczne ISO 15552 Ø 160/200 mm	1 = Tłoczek ze stali nierdzewnej 2 = Tłoczek ze stali czarnej chromowanej	00 = D.A. Wersja standardowa 01 = D.A. Przechodzące tłoczek	160 = Ø160 200 = Ø200

D.A. = Dwustronnego działania

5 Skok (mm)	6 Magnes	7 ATEX
0025 = 25 0150 = 150 0320 = 320 0700 = 700 0050 = 50 0160 = 160 0350 = 350 0800 = 800 0075 = 75 0175 = 175 0400 = 400 0900 = 900 0080 = 80 0200 = 200 0450 = 450 1000 = 1000 0100 = 100 0250 = 250 0500 = 500 0125 = 125 0300 = 300 0600 = 600	M = Wersja z magnesem	X = ATEX na zapytanie

Sprawdź w katalogu ATEX typ oraz wersję

Na zapytanie wersje K190 i K290 z uszczelnieniami odpornymi na wysokie oraz niskie temperatury (Max -30 ÷ 120°C)

MOCOWANIE I OSPRZĘT

Ø	Końcówka widełkowa ze sworzniem	Końcówka prosta z przegubem kulistym	Widelki ze sworzniem	Ucho 90° (CETOP)	Widelki wąskie ze sworzniem	Ucho proste z przegubem	Ucho proste	Kołnierz	Łapa kątowna	Jarżmo przednie/tylne ze sworzniem wahlwym	Wspornik jarżma nastawnego
160											
200	KF-15160	KF-17160	KF-10160A	KF-19160CTA	KF-10160AS	KF-11160S	KF-11160	KF-12160	KF-13160	KF-14160AP	KF-41160200
	KF-15160	KF-17160	KF-10200A	KF-19200CTA	KF-10200AS	KF-11200S	KF-11200	KF-12200	KF-13200	KF-14200AP	KF-41160200

Ø	Jarżmo nastawne ISO	Czujnik DH	Uchwyt mocujący czujnik DH
160			
200	KF-14160	DH	DH-K160200
	KF-14200		DH-K160200