

CHARAKTERYSTYKA

Temperatura otoczenia	-5 ÷ +60 °C
Medium	przefiltrowane powietrze, olejone lub nieolejone
Ciśnienie robocze	1 ÷ 10 bar
Korpus	aluminium
Podpory	stal czarna chromowana (JLES), stal powierzchniowo utwardzana (JLEV)
Tłok	aluminium
Tłoczek	C40 stal czarna chromowana
Łożyska prowadzące tłoczek	Łożysko ślizgowe (JLES), Łożysko kulkowe (JLEV)
Uszczelnienia tłoka	poliuretan
Zderzaki	poliuretan
Magnesy	standard
Kołnierze	stal



KODYFIKACJA

J	L	E	S	0	1	2	0	0	3	0	
1	2	3	4	5							

1 Seria JLE = Siłowniki ślizgowe Ø 12 ÷ 63 mm	2 Łożysko prowadzące S = Łożysko ślizgowe V = Łożysko kulkowe	3 Średnica (mm) 012 = Ø12 032 = Ø32 016 = Ø16 040 = Ø40 020 = Ø20 050 = Ø50 025 = Ø25 063 = Ø63
---	--	--

4 Skok (mm) 0010 = 10 0075 = 75 0020 = 20 0100 = 100 0025 = 25 0125 = 125 0030 = 30 0150 = 150 0040 = 40 0175 = 175 0050 = 50 0200 = 200	Standard Skok (mm)*	5 ATEX X = Atex na zapytanie Sprawdź w katalogu ATEX typ oraz wersję																																																																																																																					
	<table border="1"> <thead> <tr> <th>Ø</th> <th>10</th> <th>20</th> <th>25</th> <th>30</th> <th>40</th> <th>50</th> <th>75</th> <th>100</th> <th>125</th> <th>150</th> <th>175</th> <th>200</th> </tr> </thead> <tbody> <tr><td>12</td><td></td><td></td><td></td><td></td><td></td><td></td><td></td><td></td><td></td><td></td><td></td><td></td></tr> <tr><td>16</td><td></td><td></td><td></td><td></td><td></td><td></td><td></td><td></td><td></td><td></td><td></td><td></td></tr> <tr><td>20</td><td></td><td></td><td></td><td></td><td></td><td></td><td></td><td></td><td></td><td></td><td></td><td></td></tr> <tr><td>25</td><td></td><td></td><td></td><td></td><td></td><td></td><td></td><td></td><td></td><td></td><td></td><td></td></tr> <tr><td>32</td><td></td><td></td><td></td><td></td><td></td><td></td><td></td><td></td><td></td><td></td><td></td><td></td></tr> <tr><td>40</td><td></td><td></td><td></td><td></td><td></td><td></td><td></td><td></td><td></td><td></td><td></td><td></td></tr> <tr><td>50</td><td></td><td></td><td></td><td></td><td></td><td></td><td></td><td></td><td></td><td></td><td></td><td></td></tr> <tr><td>63</td><td></td><td></td><td></td><td></td><td></td><td></td><td></td><td></td><td></td><td></td><td></td><td></td></tr> </tbody> </table>	Ø	10	20	25	30	40	50	75	100	125	150	175	200	12													16													20													25													32													40													50													63													
Ø	10	20	25	30	40	50	75	100	125	150	175	200																																																																																																											
12																																																																																																																							
16																																																																																																																							
20																																																																																																																							
25																																																																																																																							
32																																																																																																																							
40																																																																																																																							
50																																																																																																																							
63																																																																																																																							

Schematy mocowania

Mocowanie górne
 Mocowanie dolne
 Mocowanie tylne
 Mocowanie o korytku w kształcie T

Czujnik DF-T

ELEKTROMECHANICZNY
DF-T200L03
DF-T200M08

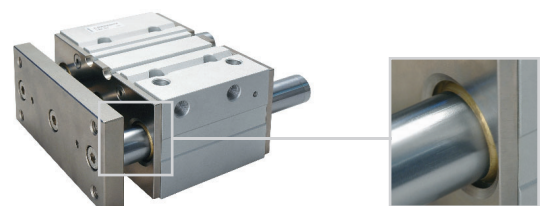
ELEKTRONICZNY (PNP)
DF-T700L03
DF-T700M08

ADAPTER DLA ROWKA T
DF-R002 (Ø12 mm)
DF-R003 (Ø16 ÷ 63 mm)



Wersja na zapytanie

Z metalowym zgarniaczem



Specjalne wykonania na zapytanie: metalowy zgarniacz, pneumatyczna amortyzacja, wysokie temperatury (+120°)