

DF-RW Czujnik niewrażliwy na zewnętrzne pole magnetyczne


Długość przewodów
 DHF-033M12 = 3 m M12 (max 6 V)
 DHF-053M12 = 5 m M12 (max 6 V)

Typ	ELEKTRONICZNY	
	DF-RW700L03	DF-RW700M12
Kod	DF-RW700L03	DF-RW700M12
Napięcie robocze (V DC)	10÷28 V DC	10÷28 V DC
Napięcie przełączania Max (mA)	5÷50	5÷50
Moc przełączania Max (W)	1,5	1,5
Temperatura (°C)	-10 ÷ +60	
Spadek napięcia Max (V AC/DC)	5	5
Liczba i przekrój przewodów (mmq)	2x4,8 (PUC)	2x4,8 (PUC)
Długość przewodu (mm)	3000	500
Kontakt	NO	NO
Czas odpowiedzi Max (ms)	50	50
Wskaźnik stanu (LED)	czerwony (wykrywanie) zielony (pozycja wykryta)	
Stopień ochrony (IEC 60529)	IP67	
Odporność na zderzenia (G)	50	50

Siłowniki Seria

DF-RW:

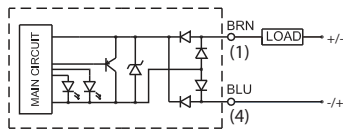
JX1, JX2, YMA20, YMP20, YMP30, YMP50 (Ø16÷25), JLES (Ø12), JLEV (Ø12), YR3 DF-T

DF-RW + DF-R002:

M, KE, KD, KL, RP, RO, RS, RQ, OV, R, W, JTES, JTEV, YMA11, YMP40, YMP50 (Ø32÷63)

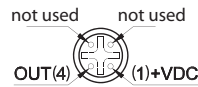
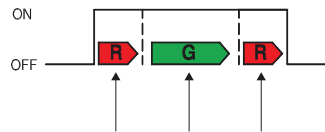
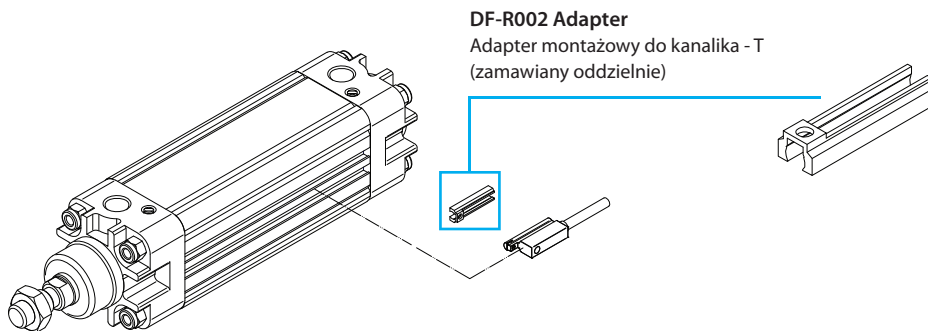
DF-RW + DF-R003:

JLE (Ø16÷63)

Obwody elektryczne


BRN = Brązowy
 BLU = Niebieski

M12


Dwukolorowy wskaźnik LED

Schemat montażu


DF-R002 Adapter
 Adapter montażowy do kanałka - T
 (zamawiany oddzielnie)