

DF

 Inne dostępne wersje
 (M08-M12)

- | | |
|-----------|-----------|
| DF-220M08 | DF-220M12 |
| DF-330M08 | DF-330M12 |
| DF-440M08 | DF-440M12 |
| DF-770M08 | DF-770M12 |

Z kablem 5 metrów

DF-220L5
DF-330L5

Z kablem 10 metrów

DF-220L10
DF-330L10

Długość przewodów

DHF-033 M08 = 3 m M08

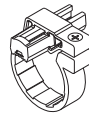
DHF-033 M12 = 3 m M12

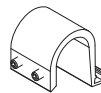
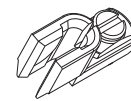
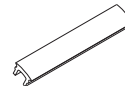
DHF-053 M08 = 5 m M08

DHF-053 M12 = 5 m M12

Typ	ELEKTROMECHANICZNY REED			ELEKTRONICZNY PNP
	DF-220	DF-330*	DF-440	DF-770
Napięcie robocze (V AC/DC)	5±30 V AC/DC	5±30 V AC/DC	5±30 V AC/DC	5±30 V DC
Napięcie przełączania Max (mA)	100	100	100	100
Moc przełączania Max (W/VA)	3	3	3	3
Spadek napięcia Max (V AC/DC)	<3,5	0,1	0,1	0,7
Minimalne pole magnetyczne (gauss)	60	60	60	30
Czas otwarcia (ms)	< 0,5	< 0,5	< 0,5	0,08
Czas zamknięcia (ms)	< 1	< 1	< 1	0,03
Żywotność (cykle)	>10 ⁷	>10 ⁷	>10 ⁷	>10 ⁹
Wskaźnik stanu (LED)	czerwony	czerwony	czerwony	czerwony
Liczba i przekrój przewodów (mm ²)	2x0,14	3x0,14	3x0,14	3x0,14
Długość przewodu (mm)	3000	3000	3000	3000
Obwód elektryczny	A	C	D	C
Stopień ochrony (EN60529)	IP67			
Temperatura użytkowania (°C)	-20 ÷ +80			

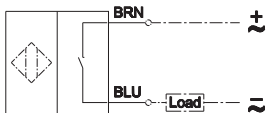
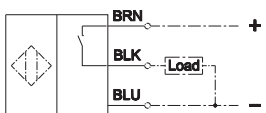
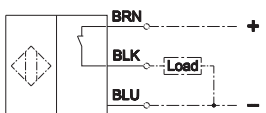
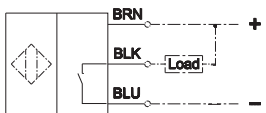
*: NPN na życzenie (kabel DF-330NPN 3 metry)

Mocowanie

DH-M10DF DH-M20DF
DH-M12DF DH-M25DF
DH-M16DF

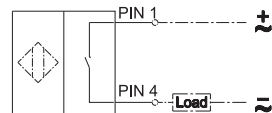
 Pasek mocujący do
 siłownika seria M

DH-K320DF
 Pasek mocujący do
 siłownika seria K320

DF-001
 Blokada przewodu

DHF-0020100
 Taśma zakrywająca
 przewody

Obwody elektryczne

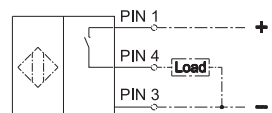
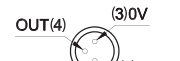
Wersja przewodowa

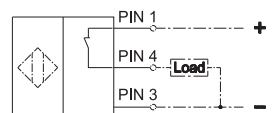
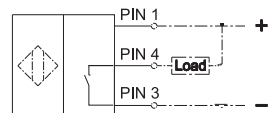
A AC/DC 2 przewody NO

C

D DC 3 przewody PNP NC

E DC 3 przewody PNP NC

 BRN = Brązowy
 BLK = Czarny
 BLU = Niebieski

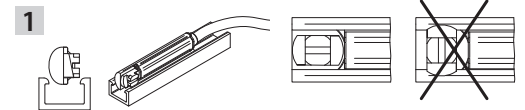
Wersja z wtyczką

A AC/DC 2 przewody NO

M08 2 przewody

M12 2 przewody

C DC 3 przewody PNP NO

M08 3 przewody

M12 3 przewody

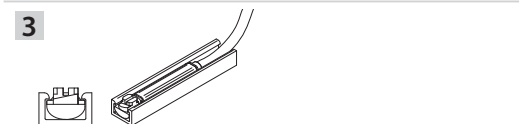
D DC 3 przewody PNP NC

E DC 3 przewody PNP NC

 PIN 1 = Brązowy
 PIN 2 = Bianco
 PIN 3 = Niebieski
 PIN 4 = Czarny

Instrukcja montażu


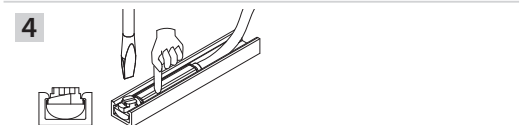
Umieścić czujnik w odpowiedniej wnęce uważając, żeby płytka mocująca była ustawiona za szczeliną pod śrubokręt ułożoną wzdłuż osi czujnika.



Obrócić czujnik wewnątrz wnęki uważając, żeby płytka mocująca była ze strony otwartej wnęki.



Sprawdzić czy czujnik jest poprawnie umieszczony we wnęce. Ustawić czujnik w wybranej pozycji wykrywania.


 Przytrzymać czujnik w pozycji i przykręcając śrubokrętem płytkę mocującą, solidnie przymocować go do wnęki.
 Max moment obrotowy: 0,5 ÷ 1 Nm

 Wersja ATEX dostępna na zapytanie
 Sprawdź w katalogu ATEX wersję i rodzaj