

CHARAKTERYSTYKA

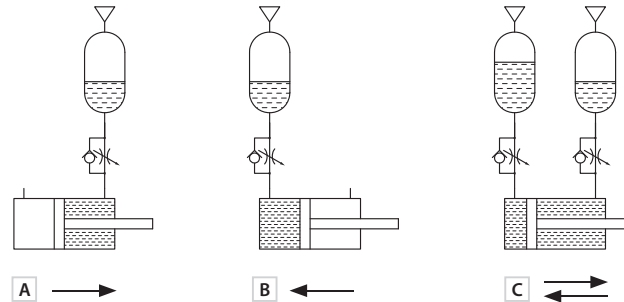
Temperatura	-20 ÷ 80 °C
Medium	Nieolejone przefiltrowane powietrze, olej hydrauliczny
Ciśnienie robocze	0 ÷ 8 bar
Rozmiar	100 mm
Pokrywy	technopolimeru
Tuleja	Anodowany profil aluminiowy
Tłok	NBR

■ AM4



Oznaczenie	Pojamność (dm3)	Waga (Kg)
AM41000060	0,6	1,1
AM41000080	0,8	1,3
AM41000120	1,2	1,7
AM41000160	1,6	2,2
AM41000200	2,0	2,6
AM41000240	2,4	3
AM41000280	2,8	3,4
AM41000320	3,2	3,9
AM41000360	3,6	4,3
AM41000400	4,0	4,7
AM41000440	4,4	5,1

SCHEMAT PRACY



A-B-C = Kierunek regulacji prędkości tłoczyska

- Montaż zbiornika na wyższym poziomie niż siłownik
- Pojemność zbiornika musi być o 20% większa od pojemności siłownika