



Wstęp

Przedstawione mikrosiłowniki nie podlegają jednemu standardowi; dostępne są siłowniki pojedynczego działania ze sprężyną z przodu, siłowniki z korpusami sześciokątnymi lub okrągłymi w wersji całkowicie gwintowanej lub jedynie z gwintowaną końcówką tłoczyska.

Dostępne są z przyłączami M5 lub z wbudowanym złączem wtykowym lub tuleją na przewód.

Cechy konstrukcyjne

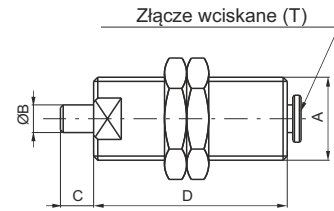
Korpus	mosiądz niklowany
Tłoczysko / Tłok	stal nierdzewna (C43 chromowana)
Tuleja tłoczyska	mosiądz
Sprężyna	stal nierdzewna
Uszczelka	guma olejoodporna NBR

Dane techniczne

Medium	filtrowane i olejone powietrze
Ciśnienie	min. 3 bar - maks. 7 bar
Temperatura	min. -5°C - maks. +70°C

"Uwaga: W temperaturze poniżej 0°C zaleca się użycie osuszonego powietrza"

Korpus okrągły, gwintowany



Kod zamówieniowy	łtok Ø	skok	A	B	C	D	T
1213.6.5	6	5	M10x1	3	5	30,5	4/2
1213.6.10	6	10	M10x1	3	5	35,5	4/2
1213.6.20	6	20	M10x1	3	5	49,5	4/2
1213.8.5	8	5	M12x1	3	6	28	4/2
1213.10.3	10	3	M15x1,5	5	1	44	4/2
1213.10.5	10	5	M15x1,5	5	5	40	4/2
1213.10.10	10	10	M15x1,5	5	12	44	4/2

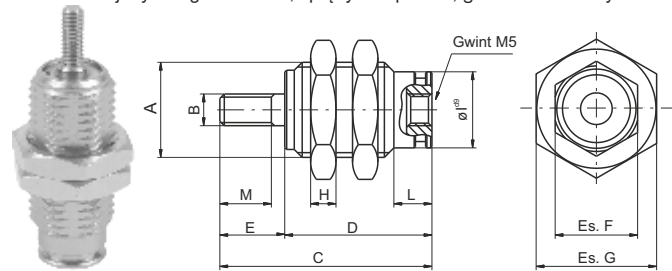
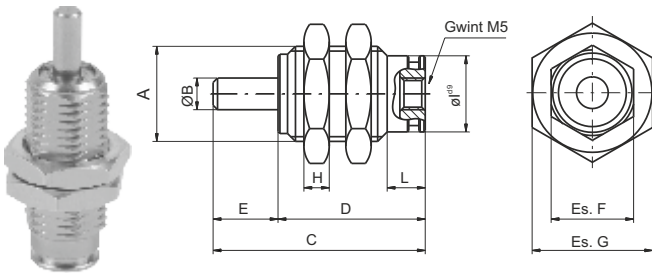


Korpus sześciokątny, gwintowany

Kod zamówieniowy	Opis
1213.Ø.skok.C	Pojedynczego działania, tłoczek gładkie, sprężyna powrotna
1213.Ø.skok.CF	Pojedynczego działania, tłoczek gwintowane, sprężyna powr.

Pojedynczego działania, sprężyna z przodu, gładkie tłoczek

Pojedynczego działania, sprężyna z przodu, gwintowane tłoczek



łtok Ø	skok	A	ØB	B	C	D	E	Es. F	Es. G	H	ØI	L	M
6	5	M10x1	Ø3	M3x0.5	27,5	18,5	9	9	12	3	Ø8,5	6	7
6	10	M10x1	Ø3	M3x0.5	34,5	25,5	9	9	12	3	Ø8,5	6	7
6	15	M10x1	Ø3	M3x0.5	41,5	32,5	9	9	12	3	Ø8,5	6	7
10	5	M15x1.5	Ø5	M4x0.7	32,5	20,5	12	13	19	4	Ø12	6	10
10	10	M15x1.5	Ø5	M4x0.7	39	27	12	13	19	4	Ø12	6	10
10	15	M15x1.5	Ø5	M4x0.7	46	34	12	13	19	4	Ø12	6	10
16	5	M22x1.5	Ø6	M5x0.8	37,5	23,5	14	20	27	5	Ø19	7	12
16	10	M22x1.5	Ø6	M5x0.8	43,5	29,5	14	20	27	5	Ø19	7	12
16	15	M22x1.5	Ø6	M5x0.8	50	36	14	20	27	5	Ø19	7	12

4

Siłowniki miniaturowe 4mm, korpus okrągły, tłoczek z gwintem

Kod zamówieniowy
1273.4.10

